

«Расширяя свой опыт, мы усиливаем свои возможности»



ИМСТАЛКОН

акционерное общество

Историческая справка



Старт с 1956



Новый этап с
1992



АО «Имсталькон» имеет шестидесятилетнюю историю, зарождение которой началось в 1956 году при Союзе Советских Социалистических Республик.

Первоначально были организованы тресты по монтажу стальных и крупных железобетонных конструкций «Казстальконструкция» и «Казстальмонтаж», а также трест производственных предприятий по изготовлению стальных конструкций – «Казмонтажстройдеталь».

В 1989 году тресты были объединены в специализированное монтажно-производственное объединение - СМПО «Казстальмонтаж».

Как акционерное общество АО «Имсталькон» преобразовалось в 1992 году, после образования независимой Республики Казахстан.

На сегодняшний день АО «Имсталькон» обладает одним из крупнейших производственных потенциалов в Казахстане.

Основным направлением деятельности компании является возведение зданий и сооружений из металлоконструкций.

В настоящее время доля компании на рынке производства сборных металлоконструкций составляет 42%.



Государственные Лицензии и Сертификаты

АО «Имсталькон»

имеет богатый опыт в реализации технически сложных объектов, ежегодно подтверждает квалификационные требования Агентства РК по делам строительства и жилищно-коммунального хозяйства.

АО «Имсталькон» обладает:

- Лицензией 1 категории № 04201 на занятие строительно-монтажными работами;
- Сертификатом соответствия производимых стальных строительных конструкций в соответствии с требованиями качества и безопасности, установленными ГОСТ 23118-2012;
- Сертификатом о происхождении товара формы СТ KZ на выпускаемую заводами продукцию – металлоконструкции;
- Сертификатом ISO 17025, подтверждающим компетентность испытательной и калибровочной лаборатории;
- Аттестатом KZ 51VEK 000008156 на право проведения работ в области промышленной безопасности

Имсталькон - Проект обладает

Лицензией 1 категории № 00204 на занятие проектной деятельностью.



Интегрированная система управления



Система интегрированного менеджмента Акционерного Общества «Имсталькон» сертифицирована по стандартам:



На основании рекомендаций стандартов ISO в компании разработано:

- 1 уровень - 11 руководящих документов
- 2 уровень - 57 процедур
- 3 уровень - 26 инструкций
- 4 уровень - 200 форм операционной документации

По результатам полугодовых внутренних и ежегодных внешних аудитов компания определяет и пересматривает стратегию к улучшению в отношении аспектов качества, безопасности и охраны труда, а также охраны окружающей среды.

Компания является активным пользователем информационной системы **ПАРАГРАФ**, благодаря которой персонал компании применяет для реализации своих функциональных обязанностей только актуализированные юридические и технические нормативы, действующие на территории РК. Формы исполнительной документации ведутся в соответствии с Паспортом строительства по Приказу АДС № 536 от 23.01.2017



Преимущества на рынке

На основании многолетнего опыта, собственных ресурсов и развитой производственной среды компания предлагает Заказчику:



- технический консалтинг и управление проектами;
- полный цикл строительного производства от проектирования до строительства объекта любой сложности под ключ;
- все виды строительно-монтажных работ начиная с земляных до монтажа строительных конструкций, инженерных систем и технологического оборудования с реализацией высокого качества пусконаладочных работ.

Компания реализует значимые и уникальные проекты в Казахстане, большинство из которых относятся к технически сложным и требуют инновационных решений с нестандартным техническим подходом

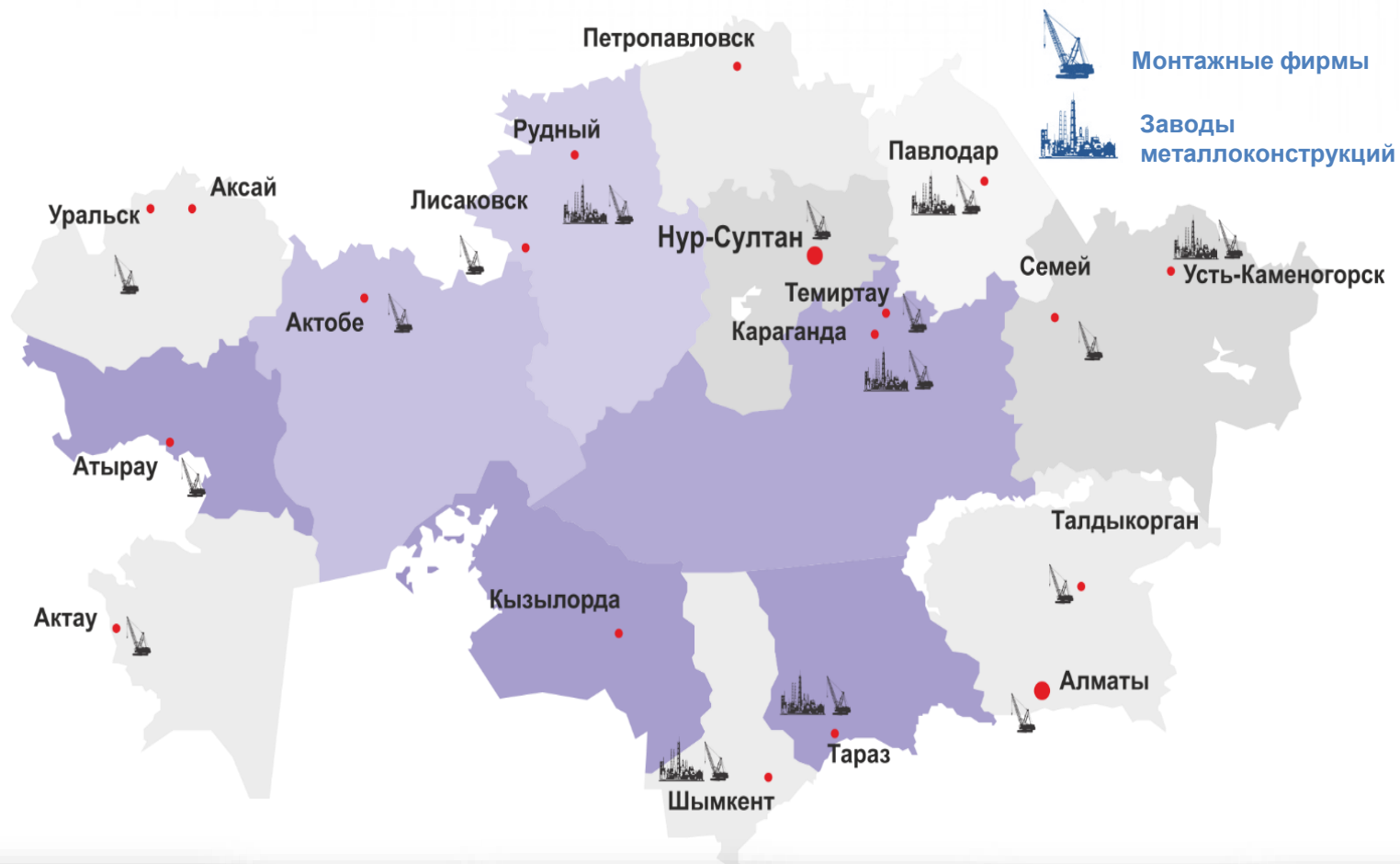


Доли дохода компании по отраслям:



География предприятий

Предприятия АО «Имсталькон» присутствуют практически в каждом областном центре Казахстана и в местах дислокации крупных промышленных объектов. Это позволяет на базе одного из предприятий компании обеспечивать концентрацию производственных и трудовых ресурсов для реализации крупных проектов.



Департаменты управления и производства АО «Имсталькон»

Управление проектами



Строительно-монтажное производство



Промышленное производство



Поставки



Финансовый



Юридический



HR



IMS HSE



IT



Сварочная лаборатория



В состав
АО «Имсталькон»
входят:

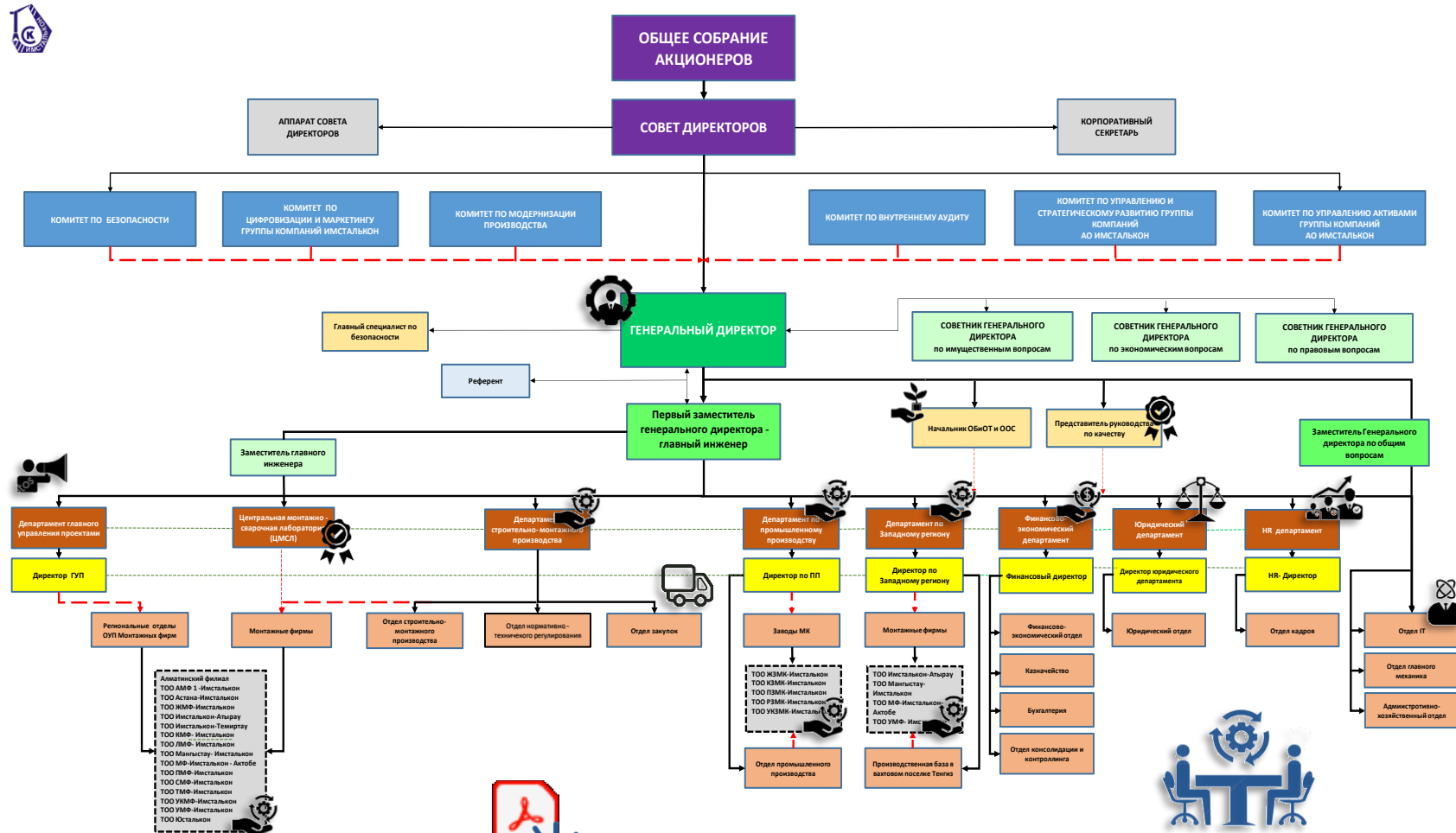
17 монтажных фирм



6 заводов

1 проектная фирма

Структура Управления



Развёрнутая версия

Персонал

Персонал Акционерного Общества в 2020 году составлял **5415** высококвалифицированных сотрудников, готовых выполнить технические задачи повышенной сложности в строительном секторе. В 2021 году штат увеличен на **277** сотрудника в производственных специальностях.



Производственные мощности и стационарное оснащение



Заводы

Наименование	Площадь кв. м	Мощность тонн в год
Карагандинский Завод Металлоконструкций	88 045	53 000
Жамбылский Завод Металлоконструкций	64 124	45 000
Рудненский Завод Металлоконструкций	9 860	8 000
Усть-Каменогорский Завод Металлоконструкций	22 956	8 000
Павлодарский Завод Металлоконструкций	10 851	10 000
Шымкентский Завод Металлоконструкций	11 155	7 000
ИТОГО:	206 991	131 000

Оснащение

Наименование	Кол-во
Сварочное оборудование	591
Газо-резательное оборудование	66
Краны	157
Технологическое оборудование	478
Дробеструйная очистка	25
Аппараты покрасочные	18
Камера сушильная	12
Контрольно-измерительное оборудование, инструменты	109
Установка рулонирования (изготовление резервуаров)	3
ИТОГО:	1 459



Подразделения и мобильный технический ресурс

Строительно-монтажные фирмы

Наименование	Площадь, кв. м
Алматинский филиал АО «Имсталькон»	6 833
Алматинская монтажная фирма №1	6 771
Астанинская монтажная фирма	7 551
Актюбинская монтажная фирма	6 274
Жамбылская монтажная фирма	8 237
Карагандинская монтажная фирма	3 866
Лисаковская монтажная фирма	9 139
Павлодарская монтажная фирма	8 482
Семипалатинская монтажная фирма	4 989
Талдыкорганская монтажная фирма	4 702
Усть-Каменогорская монтажная фирма	6 994
Уральская монтажная фирма	2 054
Темиртауская монтажная фирма	12 018
Шымкентская монтажная фирма	3 390
Атырауская монтажная фирма	2 857
Мангыстауская монтажная фирма	4 498
ИТОГО:	98 655



Оснащение

Наименование	Кол-во	
Экскаваторы	67	
Бульдозеры	35	
Автокраны	6,3 – 50	52
Краны на пневмоходу	25 – 63 т	34
Краны гусеничные	25 – 100 т	126
Краны башенные	10 – 50 т	6
Краны приставные		7
Краны козловые	12,5 – 32 т	28
Краны мостовые	5 – 30 т	119
Трубоукладчики		28
Автопогрузчики		56
Авто и гидроподъемники		116
Компрессоры		59
Подмости		48
Электролебедки	1,5 – 5 т	64
Автомобильный транспорт		460
Автобусы		63
ИТОГО:	1368	



Суммарный производственный показатель

Объем изготовленных металлоконструкций за период I - III квартал 2021

100% казахстанское содержание по персоналу

46 459 тонн

Доля рынка

Металлоконструкции

43%

38%

44%

42%

45%

2021 г.

5 692 чел.

2017

2018

2019

2020

2021

Презентация заводских процессов

Видео заводского процесса

Среднесписочный прирост персонала

2020 г.

+7%

2021 г.

Соотношение административного персонала к производственному



21%



Средний показатель за 2021 г.

«Расширяя свой опыт, мы усиливаем свои возможности»



ИМСТАЛЬКОН
заводское изготовление конструкций металлических



www.imstalcon.kz



Основные виды деятельности и актуальные цели

Управление проектами



Планирование, анализ, риск-менеджмент, работа над стереотипами, имплементация, мониторинг и оказание услуг предпроектного консалтинга (PMC)



Проектирование и детальный инжиниринг



Проектирование от формата 2D до работы в формате 3D и цифровыми двойниками объекта. Детальный инжиниринг. Прохождение экспертизы проектов в 3D.



Закупки и поставки



Конкурентоспособные поставки и удобная логистика



Изготовление металлоконструкций



Новейший станочный парк и высокий уровень качества



Строительно-монтажные работы



Высокоморальная философия по безопасности труда и безупречное качество монтажных работ



Главные процессы управления проектами в компании

Входные данные

Создание рабочей группы по проекту

Бизнес-анализ

Технический анализ

Формирование WBS и CBS

Бюджетирование

Разработка диаграммы ГАНТА

Определение целей и задач

Направление целей и задач в производственную среду

Контроль за качеством исполнения

Философия АО «Имсталькон» в управлении проектами

Рациональное управление человеческим ресурсом



Навыки пользования программным обеспечением



Умение организовывать горизонтальное управление



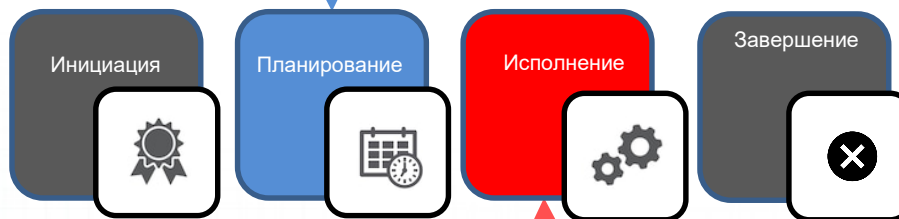
Системное улучшение и реагирование на изменение привычных стереотипов



Устойчивое управление при вынужденной взаимозаменяемости персонала

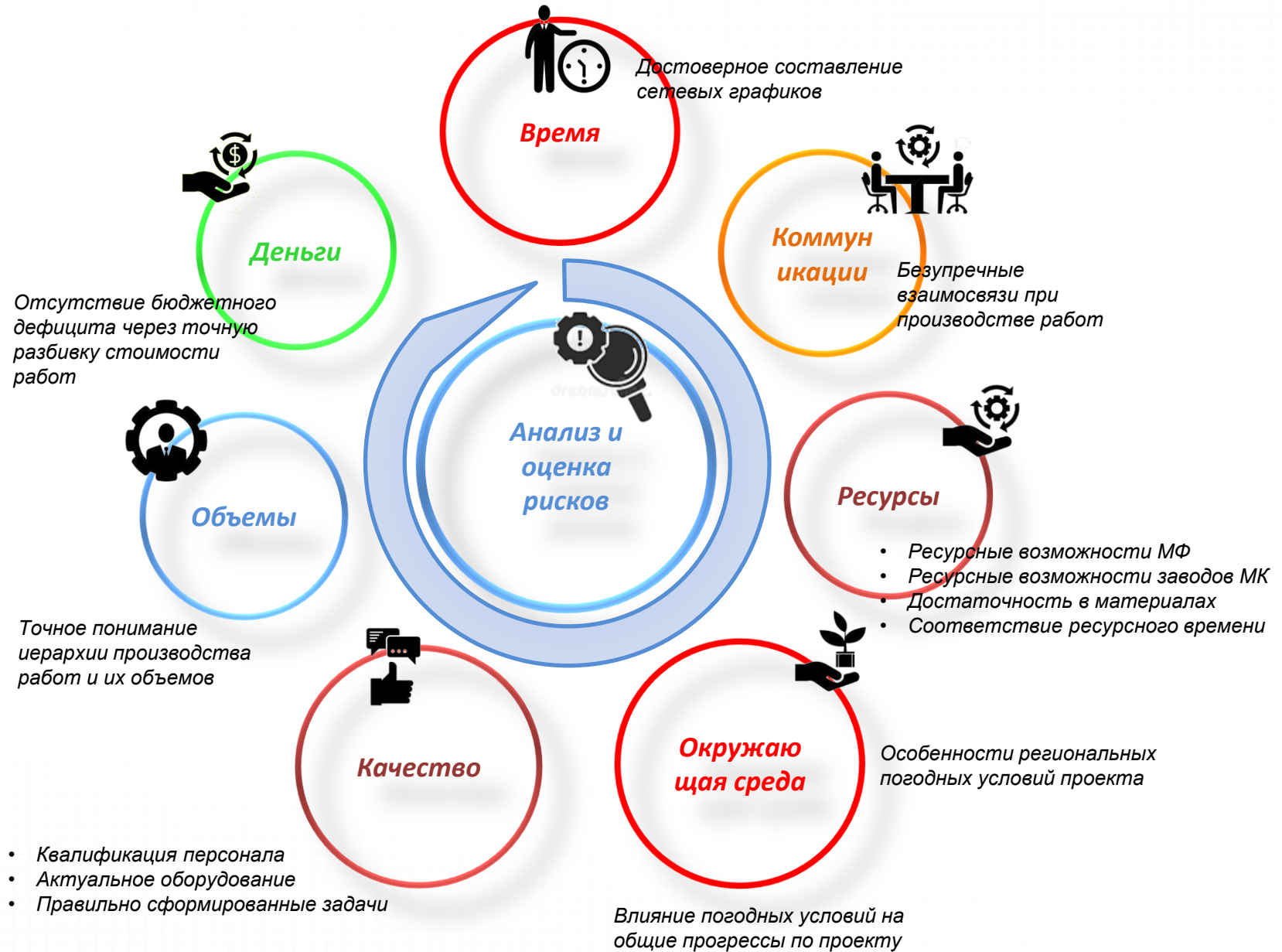


Профессиональные навыки управления производством с исключением рисков



Риск-менеджмент

Основные аспекты



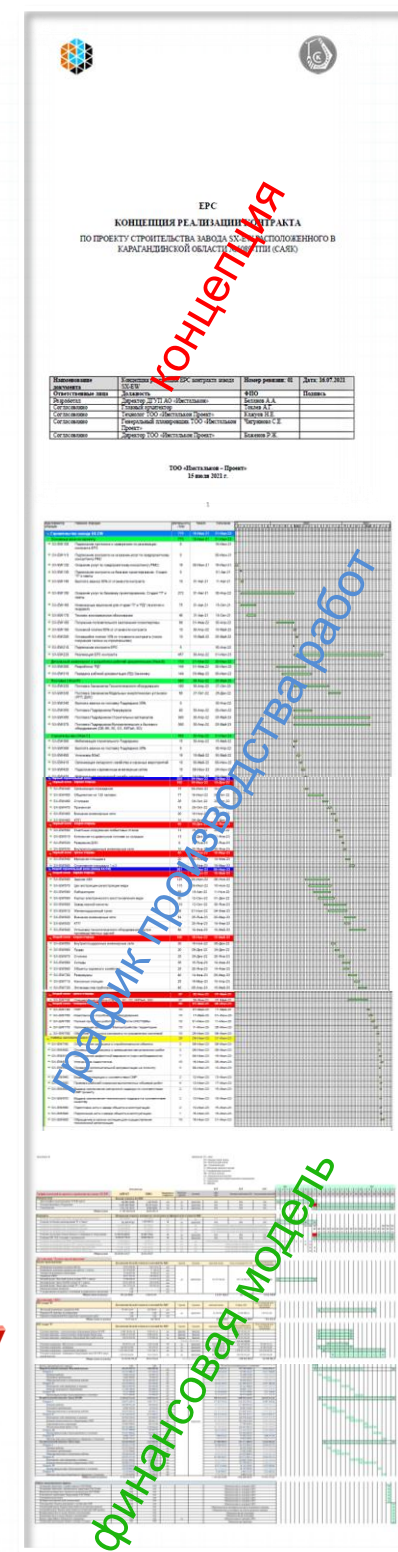
Основные задачи

Предпроектный консалтинг

АО «Имсталькон» реализует предпроектный консалтинг для заказчика на стадии инициации проекта в целях исходного формирования понимания сроков, порядка цифр, разрешительной системы, состава поставщиков услуг.

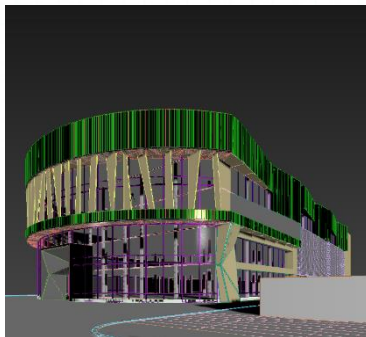
По запросу заказчика разрабатывается:

- концепция реализации проекта
- концепция реализации EPCM контракта
- финансовая модель проекта
- график реализации проекта, включающий
 - проектирование*
 - поставки технологического оборудования и материалов*
 - Строительно - монтажные работы*
 - график инспекций*
 - пуско - наладочные работы*
 - ввод объекта в эксплуатацию*
- тендерная документация
- техническое задание на проектирование и строительство
- контракт EPCM





Архитектурное проектирование



АО «Имсталькон» выполняет архитектурное проектирование для решений в необходимом объеме удовлетворяющим разработки документации для строительства объектов. Для архитектурного проектирования в компании применяется программное обеспечение: Autodesk AutoCAD 2021, Autodesk Revit 2021, Autodesk 3dsMax 2021, Autodesk Maya, AutoCAD Civil 3D, Sketch Up, Cinema 4d,



Возможности:

- эскизное проектирование
- рабочее проектирование
- разработка специальных разделов
- прохождение экспертизы
- авторский надзор

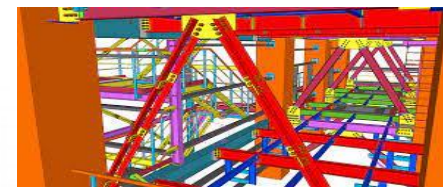
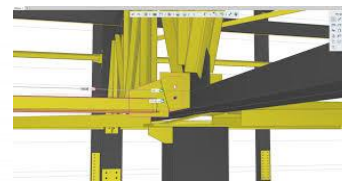
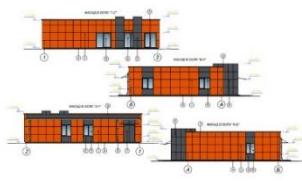
с согласованием

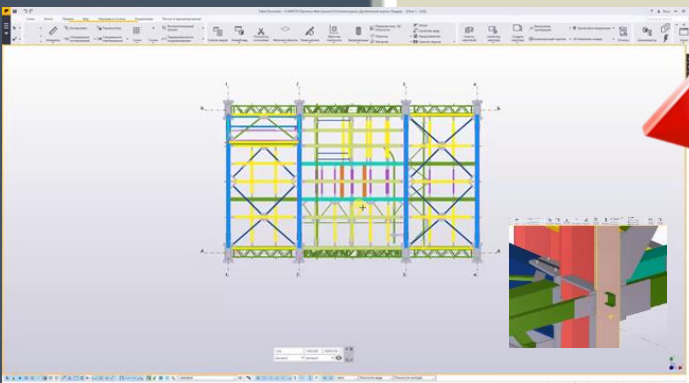
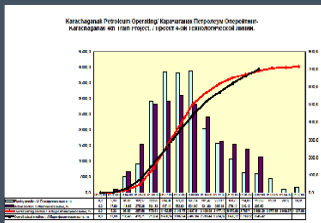
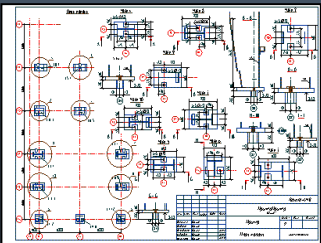
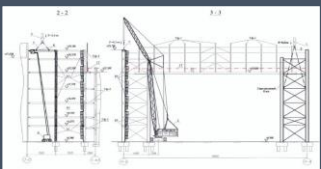
ГП, АР, КЖ, КМ, ТХ, ЭС, ВК, ОВ, АПТ, АГПТ, АПТ, СС, ТМ, ГСВ, НВК, ТС, ГСН, ЭС, ЭН, ПЖ, СС

ПОС, Промышленная безопасность, ОВОС, ОПЗ, СМ

с получением положительного заключения

с выдачей заключения при завершении строительства объекта





Идентификатор	Имя	Свойства	Свойства	Свойства
001001	Столбчатая колонна	Столбчатая колонна	Столбчатая колонна	Столбчатая колонна
001002	Столбчатая колонна	Столбчатая колонна	Столбчатая колонна	Столбчатая колонна
001003	Столбчатая колонна	Столбчатая колонна	Столбчатая колонна	Столбчатая колонна
001004	Столбчатая колонна	Столбчатая колонна	Столбчатая колонна	Столбчатая колонна
001005	Столбчатая колонна	Столбчатая колонна	Столбчатая колонна	Столбчатая колонна
001006	Столбчатая колонна	Столбчатая колонна	Столбчатая колонна	Столбчатая колонна
001007	Столбчатая колонна	Столбчатая колонна	Столбчатая колонна	Столбчатая колонна
001008	Столбчатая колонна	Столбчатая колонна	Столбчатая колонна	Столбчатая колонна
001009	Столбчатая колонна	Столбчатая колонна	Столбчатая колонна	Столбчатая колонна
001010	Столбчатая колонна	Столбчатая колонна	Столбчатая колонна	Столбчатая колонна

Детальный инжиниринг

- Строительное проектирование и конструирование промышленных, индустриальных и гражданских объектов
- Разработка Проекта Производства Работ
- Разработка исполнительных детализированных чертежей по утвержденным рабочим чертежам Заказчика
- Графическое уточнение при оформлении заказов на изменения

Для реализации детального инжиниринга в компании внедрено программное обеспечение, интернирующееся и поддерживающее BIM - технологии

- Tekla Structures
- AutoCAD
- Компас 3D
- Autodesk Navisworks
- Primavera Project версии 6

Ресурс Tekla Structures помогает компании в создании КМД формата 3D модели, которая обеспечивает:

- 100% собираемость конструкций;
- высокую скорость разработки конструкторской документации;
- обмен данными с ЧПУ станками;
- расчет длины сварных швов;
- формирование ведомостей и технологических карт по металлоконструкциям.

WORK SCHEDULE: ТАБЛИЦА ПРОИЗВОДСТВА РАБОТ												
№	Имя	№	№	№	№	№	№	№	№	№	№	№
№	Имя	№	№	№	№	№	№	№	№	№	№	№
100	02.08.20	05.08.20	07.08.20	09.08.20	11.08.20	13.08.20	15.08.20	17.08.20	19.08.20	21.08.20	23.08.20	25.08.20
101	02.08.20	05.08.20	07.08.20	09.08.20	11.08.20	13.08.20	15.08.20	17.08.20	19.08.20	21.08.20	23.08.20	25.08.20
102	02.08.20	05.08.20	07.08.20	09.08.20	11.08.20	13.08.20	15.08.20	17.08.20	19.08.20	21.08.20	23.08.20	25.08.20
103	02.08.20	05.08.20	07.08.20	09.08.20	11.08.20	13.08.20	15.08.20	17.08.20	19.08.20	21.08.20	23.08.20	25.08.20
104	02.08.20	05.08.20	07.08.20	09.08.20	11.08.20	13.08.20	15.08.20	17.08.20	19.08.20	21.08.20	23.08.20	25.08.20
105	02.08.20	05.08.20	07.08.20	09.08.20	11.08.20	13.08.20	15.08.20	17.08.20	19.08.20	21.08.20	23.08.20	25.08.20
106	02.08.20	05.08.20	07.08.20	09.08.20	11.08.20	13.08.20	15.08.20	17.08.20	19.08.20	21.08.20	23.08.20	25.08.20
107	02.08.20	05.08.20	07.08.20	09.08.20	11.08.20	13.08.20	15.08.20	17.08.20	19.08.20	21.08.20	23.08.20	25.08.20
108	02.08.20	05.08.20	07.08.20	09.08.20	11.08.20	13.08.20	15.08.20	17.08.20	19.08.20	21.08.20	23.08.20	25.08.20
109	02.08.20	05.08.20	07.08.20	09.08.20	11.08.20	13.08.20	15.08.20	17.08.20	19.08.20	21.08.20	23.08.20	25.08.20
110	02.08.20	05.08.20	07.08.20	09.08.20	11.08.20	13.08.20	15.08.20	17.08.20	19.08.20	21.08.20	23.08.20	25.08.20
111	02.08.20	05.08.20	07.08.20	09.08.20	11.08.20	13.08.20	15.08.20	17.08.20	19.08.20	21.08.20	23.08.20	25.08.20
112	02.08.20	05.08.20	07.08.20	09.08.20	11.08.20	13.08.20	15.08.20	17.08.20	19.08.20	21.08.20	23.08.20	25.08.20
113	02.08.20	05.08.20	07.08.20	09.08.20	11.08.20	13.08.20	15.08.20	17.08.20	19.08.20	21.08.20	23.08.20	25.08.20
114	02.08.20	05.08.20	07.08.20	09.08.20	11.08.20	13.08.20	15.08.20	17.08.20	19.08.20	21.08.20	23.08.20	25.08.20
115	02.08.20	05.08.20	07.08.20	09.08.20	11.08.20	13.08.20	15.08.20	17.08.20	19.08.20	21.08.20	23.08.20	25.08.20
116	02.08.20	05.08.20	07.08.20	09.08.20	11.08.20	13.08.20	15.08.20	17.08.20	19.08.20	21.08.20	23.08.20	25.08.20
117	02.08.20	05.08.20	07.08.20	09.08.20	11.08.20	13.08.20	15.08.20	17.08.20	19.08.20	21.08.20	23.08.20	25.08.20
118	02.08.20	05.08.20	07.08.20	09.08.20	11.08.20	13.08.20	15.08.20	17.08.20	19.08.20	21.08.20	23.08.20	25.08.20
119	02.08.20	05.08.20	07.08.20	09.08.20	11.08.20	13.08.20	15.08.20	17.08.20	19.08.20	21.08.20	23.08.20	25.08.20
120	02.08.20	05.08.20	07.08.20	09.08.20	11.08.20	13.08.20	15.08.20	17.08.20	19.08.20	21.08.20	23.08.20	25.08.20

Закупки и поставки

В компании функционирует отдел закупок, осуществляющий поставку материалов и оборудования по запросам проекта в сроки, предусмотренные календарно-сетевым графиком

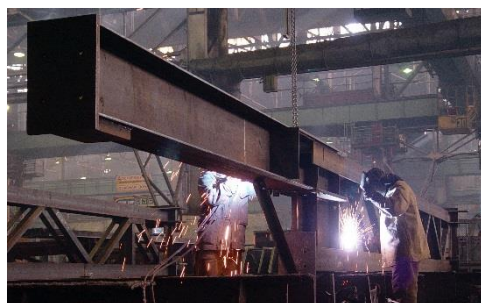


Изготовление металлоконструкций

Заводы располагают достаточным станочным парком металлообрабатывающего и сварочного оборудования, что позволяет обеспечить изготовление любых металлоконструкций, отвечающих требованиям актуализированных нормативов Республики Казахстан, стран ближнего и дальнего зарубежья.

Паспортная мощность производства составляет **131** тыс. тонн металлоконструкций в год, рабочая загрузка производства составляет **70** тыс. тонн металлоконструкций в год.

Для производства металлоконструкций используется высококачественное сырье и материалы от ведущих казахстанских, российских и европейских производителей, соответствующие требованиям международных стандартов **ГОСТ, ГОСТ РК, СТ РК, ASME, API, BS, DIN, EN, ISO** Сплошной контроль помогает обеспечить качество производимой продукции.



Номенклатура металлоконструкций:

- Каркасы зданий, колонны, балки
- Эстакады, мосты, галереи
- Резервуары, бункеры
- Трубные узлы



За время своей деятельности компанией было изготовлено и смонтировано в общей сложности более **5,5** миллионов тонн металлоконструкций.



Строительно-монтажные работы

Подразделения АО «Имсталькон» осуществляют строительно-монтажные работы на технически сложных объектах, относящихся к первой категории по всем дисциплинам строительного производства.

На вверенных объектах компания готова участвовать как:

- **Управляющая компания**
- **Генподрядчик**
- **Подрядчик**



При консолидации и мобилизации внутренних резервов компания способна выполнить любые объемы строительно-монтажных работ, на которые по завершению предоставляется обязательная гарантия.

- **Основные принципы АО «Имсталькон» при реализации работ:**



HSE

- Сохранность здоровья персонала
- Защита и охрана окружающей среды
- Производственная безопасность

Компания исполняет требования стандартов Республики Казахстан и стремится перенять философию Британской системы **NEBOSH**, уже внедренную в Казахстане.



nebosh



QC/QA

Качество строительного производства директивно определяется на начальном этапе в стадии планирования. На строительной площадке реализуется сплошной контроль за выполнением работ высококвалифицированным инженерно-техническим персоналом.

ФОРМИРОВАНИЕ WBS и CBS ПО ПРОЕКТУ

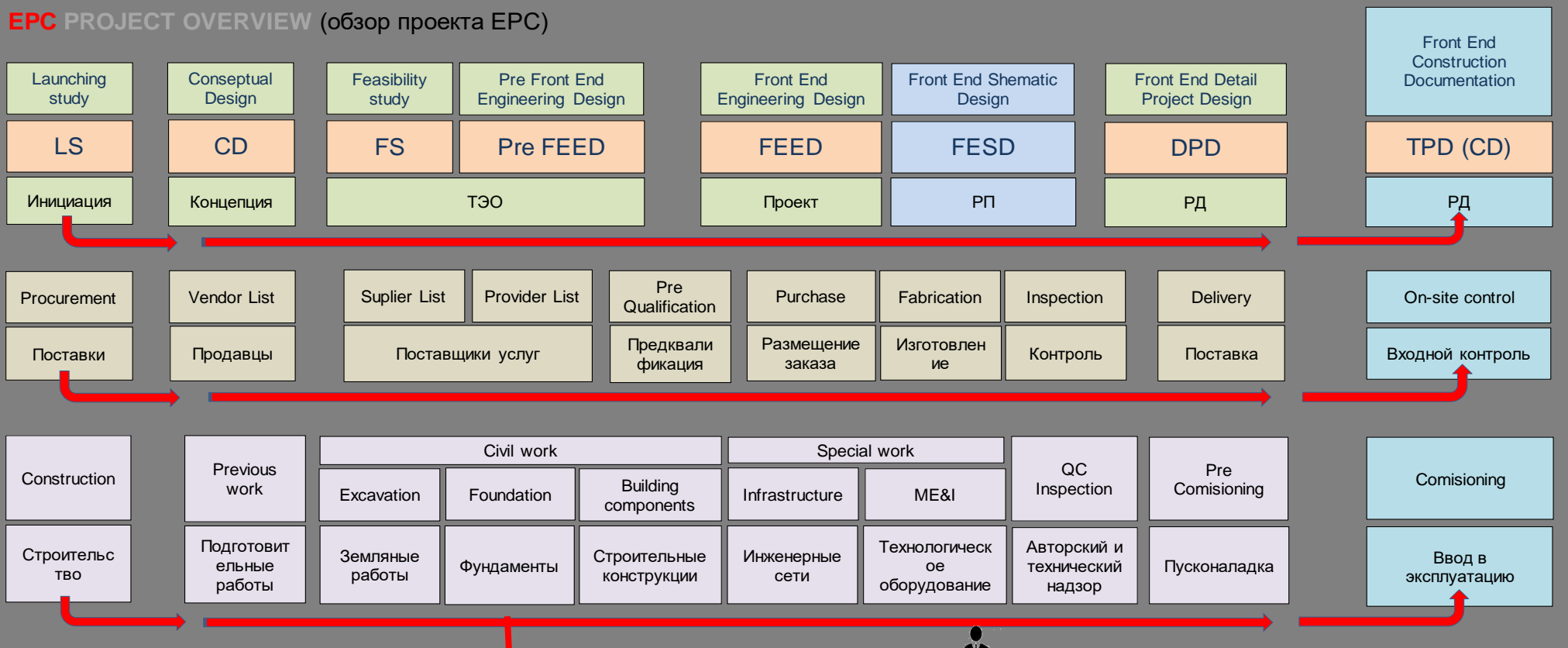
Work Breakdown Structure WBS – структура сегментации работ
Cost Breakdown Structure CBS – структура разбивки стоимости работ

WBS

дает компании возможность:

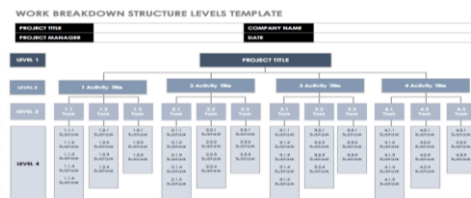
- точно детализировать структуру EPC проекта
- эффективно и наглядно отобразить весь объем работ
- обосновать необходимость в финансах и ресурсах
- предотвратить риски и изменения
- определить и согласовать контрольные точки проекта

EPC PROJECT OVERVIEW (обзор проекта EPC)



CBS

показывает стоимость работ с отображением детализации удельного веса в бюджете проекта по каждому рабочему пакету, входящему в **WBS**



Для экономии времени, при анализе ресурсных возможностей и оценки рентабельности бюджета проекта, в компании активно применяется **WBS и CBS**, которые состояются из отдельных строительных пакетов с применением к ним стоимости

Философия компании по соответствию системам HSE и QC/QA

МИССИЯ HSE:

БЕЗОПАСНОСТЬ
ЗДОРОВЬЕ
ЭКОЛОГИЯ

МИССИЯ QC:

ПЛАНИРОВАНИЕ
РЕАЛИЗАЦИЯ
МОНИТОРИНГ
АНАЛИЗ
УЛУЧШЕНИЕ



Мероприятия HSE

Вводный инструктаж

Инструктаж на рабочем месте

Внешние и внутренние тренинги

Публичное изучение случаев травматизма

Обучение персонала применению СИЗ

Безопасная работа с техническими средствами и оборудованием

Ознакомление персонала с картой рисков

Система STOP CARD



На организацию техники безопасности и охраны окружающей среды компания ежегодно финансирует 8% от прибыли

Охрана окружающей среды и техника безопасности

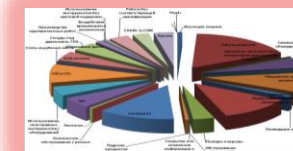


Техника безопасности в компании направлена на сохранность здоровья персонала, являющегося основной ценностью компании

Защита и охрана окружающей среды является приоритетным направлением, так как мы принимаем философию сохранности окружающего нас хрупкого мира



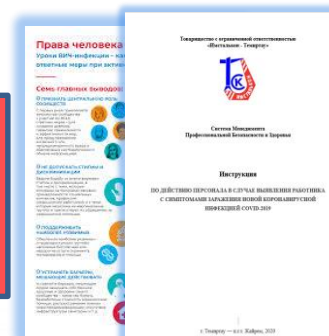
В компании трудятся специалисты, прошедшие обучение и сертифицированные по системе NEBOSH, при помощи которых мы принимаем философию лидирующих международных стандартов в отношении безопасности и сохранности окружающей среды



Профессия монтажника-высотника относится к профессиям повышенной опасности. Для исключения рисков первично составляется анализ с полной идентификацией и доводится до персонала.

Для исключения случаев травматизма сотрудников на производстве и в быту компания реализует мероприятия предупредительного характера посредством систематического обучения персонала, руководствуясь документированными процедурами в соответствии с рекомендациями стандарта ISO 45001 и требованиями СТ РК 12.0.004-2010

Для предотвращения случаев заражения сотрудников вирусом COVID-19 компания инвестирует средства на закуп медицинского оборудования и средств защиты, позволяющих избегать и предупреждать массовое инфицирование. Все мероприятия, связанные с противостоянием пандемии, не нарушают права сотрудников.



Мероприятия по качеству

Операционный контроль

Выборочный контроль

Сплошной контроль

Верификация материалов

Лабораторный контроль

Работа с несоответствиями

Составление отчетов

№	Участие в мероприятии	Функциональные обязанности	Сроки проведения	Степень важности мероприятия	Участники мероприятия	Описание документа	Исполнитель
1	Контроль качества работ	Контроль качества работ	2024-11-01	Важно	Инженер-проектировщик	Инструкция по контролю качества работ	Инженер-проектировщик
2	Контроль качества работ	Контроль качества работ	2024-11-01	Важно	Инженер-проектировщик	Инструкция по контролю качества работ	Инженер-проектировщик
3	Контроль качества работ	Контроль качества работ	2024-11-01	Важно	Инженер-проектировщик	Инструкция по контролю качества работ	Инженер-проектировщик

Анализ данных для последующего улучшения

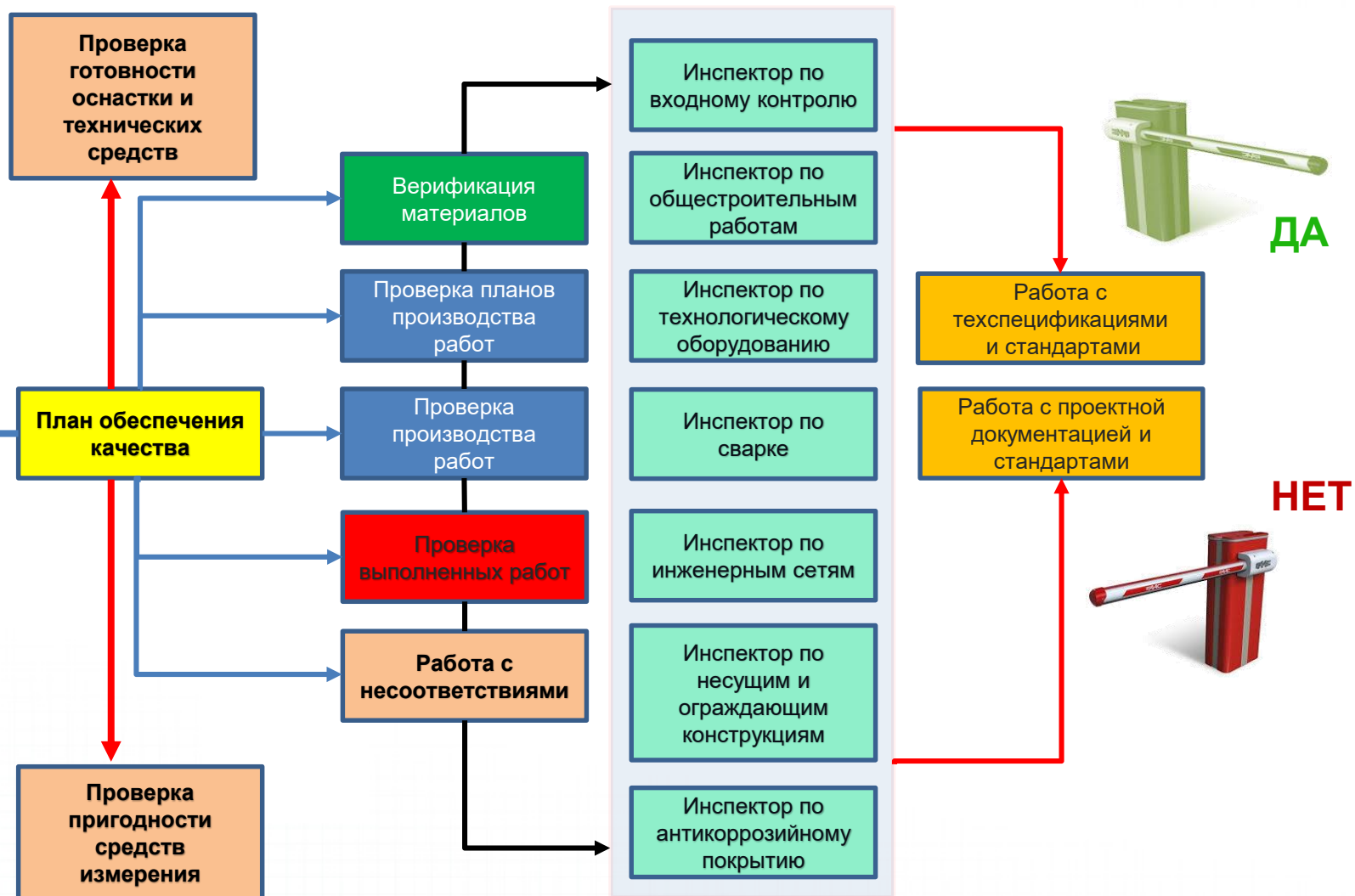
Контроль качества



QC/QA

Болевые точки проверки качества строительного производства директивно определяются на начальном этапе в стадии планирования. Отдельно по каждому проекту создается план обеспечения качества.

Схема реализации контроля качества на участке строительства:



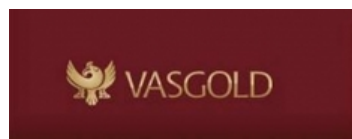
Клиенты компании



KAZCHROME



ArcelorMittal



ALMATY INTERNATIONAL AIRPORT



ОТЗЫВЫ КЛИЕНТОВ

«КАЗХРОМ»
Транспортная компания
Академическая дорога,
«Казахстан» ТЖК АК Филиалы
Атыу Ферропортты заулы

KAZCHROME

Акционерное общество
«Транспортная компания
«КАЗХРОМ»
Атыу завод ферропортты-
фицалы АО «ТЖК «Казахстан»

Қазақстан Республикасы, 140101
Павлодар облысы, Атыу 1 қаласы
Т: +7 71627 9 00 00
Ф: +7 71627 9 00 00
E: kazchrome.kz
www.kazchrome.kz

Атыу, Павлодар облысы, 140101
Меридион аймағының, А. Атыу 1
Т: +7 71627 9 00 00
Ф: +7 71627 9 00 00
E: kazchrome.kz
www.kazchrome.kz

Республика Казахстан, 140101
Павлодарская область, А. Атыу 1
Т: +7 71627 9 00 00
Ф: +7 71627 9 00 00
E: kazchrome.kz
www.kazchrome.kz

ИСК № _____ 20__ г.

ОТЗЫВ О СОТРУДНИЧЕСТВЕ

С 2018 по 2020 год компания ТОО «ИМСТАЛКОН-ТЕМИРТАУ» выполняла комплекс работ на объекте Атыуского завода ферропортты – филиала АО «ТЖК «Казахром», расположенного по адресу: Республика Казахстан, Павлодарская область, г. Атыу. Проведены строительные/монтажные работы по проекту «Революция печи №64: Павильонный корпус, Газотеплообменная станция №2, Буикер аспирационной пыли №63, 64, Узбекот приема и первичной переработки шихты». Выполнены строительно-монтажные работы фундамента, валов и подвесных путей, технологического оборудования и трубопроводов, панелей «Сэндвич» стеновых и кровельных, электрооборудования и КИПа, а также не стандартные механизмы и агрегаты.

Работы были осуществлены в соответствии с действующими строительными нормами и правилами, согласно техническому заданию и условиям Договора, с надлежащим качеством и в установленный срок. При этом в ходе производства работ максимально учитывались пожелания Заказчика, использовались современные строительные материалы и прогрессивные технологии.

Обязательства, вытекающие из договора подряда, выполнены в полном объеме. Отметим, что ТОО «ИМСТАЛКОН-ТЕМИРТАУ» располагает квалифицированными инженерами и рабочими кадрами, обеспечивает качество и сроки выполнения работ в строгим соответствии с требованиями Заказчика. Исполнительная документация предоставляется своевременно. В процессе своей деятельности специализация компании подтвердила свой высокий профессиональный статус и оперативность в решении поставленных задач.

Опыт работы с компанией ТОО «ИМСТАЛКОН-ТЕМИРТАУ» позволяет нам рассматривать их в качестве надежного, достойного доверия партнера и подрядчика.

Заместитель директора по
Привлечению АЭСЗФ филиала
АО «ТЖК «Казахром»

Р.К. Бакараев

MAERSK OIL

Maersk Oil Kazakhstan GmbH
J. Daulbayev, 22, Nur-Sultan, 010000, Astana, Kazakhstan

Maersk Oil Kazakhstan Facility
J. Daulbayev, 22, Nur-Sultan, 010000, Astana, Kazakhstan

Maersk Oil Kazakhstan Field
J. Daulbayev, 22, Nur-Sultan, 010000, Astana, Kazakhstan

Тел./Телефон: +7 7202 17 17 00
Факс/Факс: +7 7202 17 17 00
www.maerskoil.com

Feedback on Instalkon performance

Since December 2013 till 30th of November 2016 «Instalkon» Joint Stock Company implemented the package of works for the project: Engineering, Construction and Commissioning of 4 nos. crude oil storage tanks V-50003 in the Dunga field for Maersk Oil Kazakhstan GmbH.

The construction was carried out applying the advanced technologies for installation of the tanks. All works were carried out on time and on high professional level of the Instalkon personnel with compliance to work schedules.

The Subcontractor used high quality standards and followed MOTS and MODES standards of Maersk Oil Kazakhstan GmbH. All HSE requirements are being met during the course of work.

General result of the Instalkon performance is very good.

We recommend Instalkon JSC to potential Clients as the experienced partner having all required resources and capabilities to implement the «turnkey» construction & installation work pack.

For and on behalf of,
Maersk Oil Kazakhstan GmbH

Svend Andersen
Project Manager

ArcelorMittal

Коллективу АО «Имсталкон»

БЛАГОДАРСТВЕННОЕ ПИСЬМО

От имени АО «АрселорМиттал Темиртау» и от себя лично позвольте выразить благодарность коллективу Вашего предприятия за самоотверженный труд и неоценимый вклад в реализацию ключевого проекта компании 2014 - 2015 годов – реконструкцию Доменной печи №3.

Я искренне благодарен вам за огромную преданную совместную работу за добросовестный труд, за ответственный и профессиональный подход к делу.

Мы верим в сохранение сложившихся деловых и дружеских отношений, надеемся на дальнейшее взаимовыгодное сотрудничество. Желаем дальнейшего развития и достижения новых вершин!

ТЕНГИЗШЕВРОЙЛ
Жуапкершілігі шектелген серіктестігі
060011, Қазақстан Республикасы
Атыу, Сатыев көсі, 3
ТЖО бас кеңсесі
Телефон: 7 712 302 60 00
7 712 27 12 12
Факс: 7 712 302 67 52

TCO

TENGIZCHEVROIL
A Limited Liability Partnership
060011, Republic of Kazakhstan
Atyau, Satayev street, 3
TCO Headquarters
Telephone: 7 712 302 60 00
7 712 27 12 12
Fax: 7 712 302 67 52

Atyrau, Kazakhstan
09.09.2016
Reference No: 60-LET-160909-01-TCO-IMS

To whom it may concern

Re: Reference to "Instalkon" JSC works for Engineering, Procurement and Construction of two wastewater storage tanks for SGP Water Handling Upgrade project.

"Instalkon" JSC worked from 2014 to 2016 on the site "Tengizchevroil" LLP under contract number 1124805 performing "Engineering, Procurement and Construction of two wastewater storage tanks"

Over a period of 2½ years, Instalkon executed the engineering, procurement, fabrication and construction of 2 x 3,000 m³ water tanks at TCO SGP Waste Water Treatment Plant. Instalkon JSC personnel performed approximately 120,000 manhours of construction activities in Tengiz without any work related incidents or injuries, under TCO supervision and guidance.

Sincerely,
Paul Hendrie
SGP WHU Project Manager

ТОО ЖАЙҚМУНАЙ
Группа компаний
nostrum

«ЖАЙҚМУНАЙ» ЖПС
Қазақстан Республикасы, 050001, Саятқылы аймағы Алматы қаласы, 43/3
Тел: +7 (712) 93 30 00, факс: +7 (712) 93 30 01

ЖАЙҚМУНАЙ LLP
050001, Алматы қаласы, Саятқылы аймағы Алматы қаласы, 43/3
Тел: +7 (712) 93 30 00, факс: +7 (712) 93 30 01

ТОО «ЖАЙҚМУНАЙ»
Нефтегазовое общество, Тарақты аймағы Алматы қаласы, 43/3
Тел: +7 (712) 93 30 00, факс: +7 (712) 93 30 01

Дата: 17.05.2018

Comment on the work of LLP "Uralskaya montazhnaya firma Instalkon"
Project: "Zhaimunay" CGTU-3, Chinarrevykh field, West-Kazakhstan region. Client Zhaimunai LLP

Отзыв о работе ТОО «Уральская монтажная фирма-Имсталкон»
Проект: «Жайқмунай» УКПГ-3, Чинаревых месторождение, Западная Казахстанская область. Заказчик ТОО «Жайқмунай»

LLP "Uralskaya montazhnaya firma Instalkon" has performed and continues performing a complex of works on installation of metal structures of process pipelines racks, cable racks, pipeline supports, electrical equipment and instrumentation festening at the facilities. CGTU-3, LPG-3, OTU-2.

The work was done, and continues to be carried out in a short time with the quality and safety required from the Client. LLP "Uralskaya montazhnaya firma Instalkon" has qualified and technically competent personnel, material and technical base, necessary equipment and furniture, hoisting mechanisms.

LLP "Uralskaya montazhnaya firma Instalkon" has proved to be a good reliable partner, which performs the tasks assigned to it with high quality and on time, without violation of safety procedures. Based on our contractive cooperation, Zhaimunai LLP recommends firm Instalkon LLP as a

ТОО «Уральская монтажная фирма-Имсталкон» с мая 2015 года по настоящее время выполняла и продолжает выполнять комплекс работ по монтажу металлоконструкций технологических скважин трубопроводов, кабельных эстакад, опор трубопроводов, крепления ЭО и КИП на объектах: УКПГ-3, СУГ-3, УПН-2.

Работы производились и продолжают выполняться в сжатые сроки с требованием от Заказчика качеством и безопасностью. ТОО «Уральская монтажная фирма-Имсталкон» умело использовало квалифицированный и технический грамотный персонал, материально-технической базой, необходимым оборудованием и оснасткой, грузоподъемными механизмами.

ТОО «Уральская монтажная фирма-Имсталкон» показала себя хорошим надежным партнером, которая качественно и в срок, без нарушения техники безопасности выполняет возложенные на нее производственные задачи. Исходя из нашего конструктивного сотрудничества ТОО «Жайқмунай»

«Базис» курьельная компания»
Жауапкершілігі шектелген серіктестігі

БАЗИС

Товарищество с ограниченной ответственностью
«Строительная компания «Базис»

Қазақстан Республикасы
050000, Алматы қаласы, Бостандық ауданы
Әлеу-Фарби д. 5/1, 3А ғимараты
Тел: +7 (727) 2 777 076, факс: +7 (727) 2 777 382
e-mail: too-sk-bazis@yandex.kz

Республика Казахстан
050000, г. Алматы, Бостандық район,
Алеу-Фарби, д. 5/1, 3А ғимараты
Тел: +7 (727) 2 777 076, факс: +7 (727) 2 777 382
e-mail: too-sk-bazis@yandex.kz

Исх. №: 1601/18
от 19.05.2018 г.

Отзыв

ТОО «Строительная компания «Базис» в 2014-2015 гг. выполняет строительство нового зеленого двора в г. Алматы – самого крупного в Казахстане (горного) по площади на территории СНП спортивного объекта.

Акционерное общество «Имсталкон» по договору подряда №6-155 от 19.09.2014г. и №6-187 от 27.11.2014г. приняло участие в реализации этого уникального проекта. Заемца, входящие в состав АО «Имсталкон» выполнили изготовление металлоконструкций, в Алматы филиал АО «Имсталкон» - монтаж МК покрытия водной крыши на 12000 кв.м. металлостроительных конструкций (Блок А) - габариты 139х110м2 в трехрядном катке с дефлекторно-охлаждающими комплексами (Блок В) - габариты 108х87м2. Объем количества смонтированных металлоконструкций - 4 485 тн. Работы производились на высоте до 31 м.

Одно из главных достоинств АО «Имсталкон» - мощный производственный потенциал (объекты располагают собственными производственными базами, заводами по изготовлению металлоконструкций, стратегической техникой широкого спектра действий) и высококвалифицированный персонал, способный решить вопросы строительно-монтажного производства любой сложности.

Участие АО «Имсталкон» в данном проекте велось качественно, на высочайшем профессиональном уровне, с соблюдением строительных норм и правил, отраслевых стандартов и технологий, правил техники безопасности. Персонал компании отличается грамотным подходом к работе, оперативным решением текущих задач, внимательным отношением к Заказчику.

Особую благодарность выражаем директору Алматыского филиала АО «Имсталкон» Байбауату Н.Н. за информальный, ответственный подход к своему делу, адекватное понимание и грамотное управление ситуацией, благодаря которому все работы по данному проекту были выполнены в установленные сроки.

Мы верим в сохранение сложившихся деловых и дружеских отношений, надеемся на дальнейшее взаимовыгодное сотрудничество.

Желаем успешного развития и достижения новых вершин на строительном рынке, экономической стабильности, удачных проектов, успеха в коммерческой деятельности.

Eni Agip KCO

Certificate of HSE Performance

is hereby granted to the *Instalkon civil work company* for the high performance on HSE during the development of *Bautino Base and Koshenay Oil & Water treatment facility and contract completion without single LTI.*

DP CONSTRUCTION DEPARTMENT
22nd DECEMBER 2007

Gianfranco Marrasco (DP HSE Coordinator)

Craig Wood (Head of DP Construction)

AGIP KCO
Construction
Onshore

Проекты компании

Монумент «Байтерек» г. Астана



2003

Резиденция Президента Акorda



2001

Международный аэропорт г. Алматы



2003

Международный аэропорт г. Астана



2004

Библиотека Первого Президента РК
г. Астана



2013

Проекты компании

МФК «Алматы Тауэрс» г. Алматы

2008



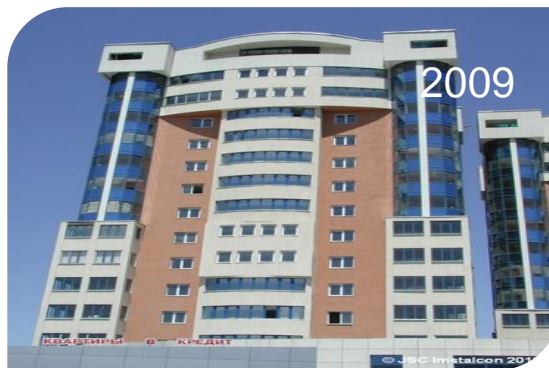
Жилой комплекс «Арай» г. Алматы

2014



Жилой комплекс «Керемет» г. Алматы

2009



Десять жилых домов г. Петропавловск

2009



Жилой комплекс «Европолис» г. Алматы

2007



Проекты компании

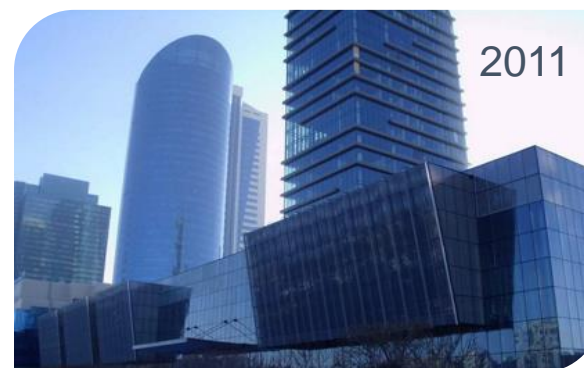
ЭКСПО 2017 пав. В1-В3, С2.1-2.4



Центр олимпийской подготовки



Телерадиокомплекс г. Астана



Проекты компании

Теннисный корт г. Астана



Футбольный стадион «Астана
Арена» г. Астана



Конькобежный стадион г. Астана



Велотрек «Сары-Арка» г. Астана



Дворец спорта «Казахстан» г. Астана



Ледовый дворец спорта г. Караганда



Проекты компании

Министерство сельского хозяйства РК г. Астана



ТРЦ «Мега» г. Алматы



Дворец творчества школьников



Проекты компании

Министерство обороны РК г. Астана



Бизнес-центр «Москва» г. Астана



Концертный зал г. Алматы



Автомобильный мост г. Астана



Автомобильный мост г. Семей



Железнодорожный мост р. Иле



Проекты компании

Завод фотоэлектрических модулей



Завод сборки локомотивов г. Астана



Вагоностроительный завод г. Экибастуз



Завод сборки электровозов г. Астана



Завод вагонов «Тальго» г. Астана



Рельсобалочный завод г. Актобе



Проекты компании

Металлургический завод г. Темиртау



КМ для ЗИФ «Пустынное»



Завод минеральных удобрений г. Тараз



Проекты компании

Резервуар 80 000 м³ м/р Кашаган



Резервуар 3 000 м³ м/р Карачаганак



Резервуар 10 000 м³ м/р Каламкас



Резервуар 10 000 м³ м/р Каражанбас



Резервуар 2 000 м³ м/р Карачаганак



Резервуар 5 000 м³ м/р Узень



Проекты компании

Обустройство м/р Карачаганак



Обустройство м/р Тенгиз



НПЗ п. Карабатан



НПЗ г. Атырау



Морская база п. Баутино



Переходные палубы м/р Кашаган



Проекты компании

Металлургический завод г. Ташкент



Проекты компании

Резервуары завода масел г. Алматы



Физкультурно-Оздоровительный
КОМПЛЕКС Алматинская область



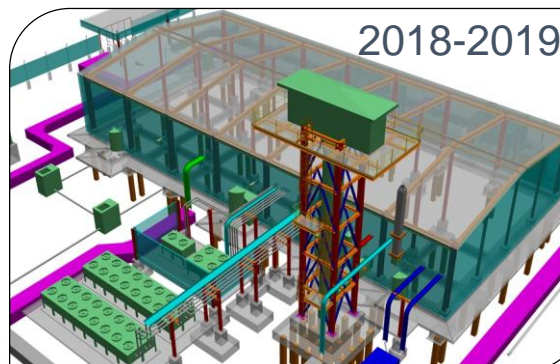
Главный корпус ОФ п. Бакырчик



Административное здание г. Алматы



Металлические конструкции для
зданий ТСО



Металлургический завод (ВКО)



Проекты компании

Завод ферросплавов г. Актюбе



Комплекс обжига руды ВКО



Проекты компании

Ледовая арена 12 000 мест г. Алматы



Киноконцертный зал «Казахстан»



Железнодорожный вокзал г. Астана



Новый Конгресс-холл г. Астана



Логистические центры г. Астана, Шымкент



Железнодорожные эстакады г. Астана





Совет директоров АО «Имсталькон»



ГЕОРГИАДИ ИВАН ВЛАДИМИРОВИЧ
Председатель Совета Директоров



РЕЗУНОВ МИХАИЛ МИХАЙЛОВИЧ
Член Совета Директоров



ИСАЕВИЧ АЛЕКСАНДР МИХАЙЛОВИЧ
Член Совета директоров



МУРАДОВ ХУРАМ ЯХШИБАЕВИЧ
Независимый член Совета директоров



МИЛЛЕР АРТУР ЯКОВЛЕВИЧ
Член Совета директоров



АШИМОВ ГАЛЫМ АБИХАНОВИЧ
Независимый член Совета директоров



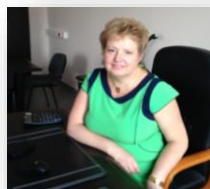
Руководство исполнительного аппарата АО «Имсталькон»



**МАЛИНИН АЛЕКСЕЙ
АНАТОЛЬЕВИЧ**
Генеральный директор



**МОЛОТОВСКИЙ КОНСТАНТИН
ИВАНОВИЧ**
Первый заместитель
генерального директора



**БЕКЕТОВА ОЛЬГА
НИКОЛАЕВНА**
Директор финансового
департамента



**БЕЛАНОВ АНДРЕЙ
АЛЕКСЕЕВИЧ**
Директор департамента
управления проектами



**ПАВЛОВА МАРИНА
ЮРЬЕВНА**
Директор юридического
департамента



**БИШЕНОВ АКИМЖАН
АУЕЛЬТАЕВИЧ**
Директор департамента по
западному
региону



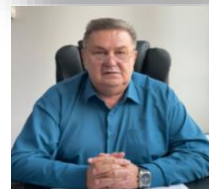
**КАРИМШИХОВ ВЯЧЕСЛАВ
АДИЛШИХОВИЧ**
Начальник отдела
строительно монтажного
производства



**КУМАРБЕКОВА ЗАУРЕШ
КУМАРБЕККЫЗЫ**
Директор департамента HR



**БАЖЕНОВ РУСЛАН
ЖЕТКЕРОВИЧ**
Директор по
проектированию



**ТРЕТЬЯКОВ ИГОРЬ
АНАТОЛЬЕВИЧ**
Начальник отдела промышленного
производства



Команда АО «Имсталькон»



Drone Camera

Офис АО «Имсталькон» расположен в ЖК Арай, который был построен АО «Имсталькон» и введен в эксплуатацию в 2013 году

Благодарим Вас за ваше внимание!



**Республика Казахстан,
050057, г. Алматы,
ул. Айманова д.140,
нежилое помещение 58а
тел: +7 727 338 77 00
факс: +7 727 338 77 38
E-mail: imstal@imstal.kz**